



SERVIZIO SANITARIO REGIONALE  
EMILIA-ROMAGNA  
Azienda Unità Sanitaria Locale della Romagna



**SPIAR**  
Sicurezza nella cura

# COVID-19

## IL BOLLETTINO SETTIMANALE AUSL DELLA ROMAGNA





# 28 dicembre 2020 – 3 gennaio 2021

Questa settimana sono stati eseguiti **35.712 tamponi molecolari e antigenici** registrando **3998 nuovi casi positivi (11.2%)**. L'incidenza dei nuovi casi è **in aumento** rispetto la scorsa settimana, in tutti gli ambiti, in particolare è più elevata in quello di Rimini rispetto al numero di tamponi eseguiti e a Cesena rispetto alla popolazione residente.

Rispetto alle previsioni del Piano aziendale si registra un tasso di occupazione di posti letto da parte di pazienti affetti da COVID, che ci pone nel livello rosso. In totale sono ricoverati 608 pazienti, di cui 44 in terapia intensiva.

Al contempo si ricorda agli operatori sanitari di adottare i comportamenti di massima sicurezza personale attenendosi alle disposizioni del manuale aziendale, rispettando scrupolosamente le indicazioni per il buon uso dei dispositivi di protezione, sia nell'attività assistenziale che nei rapporti con gli altri operatori, al fine di non doversi mai considerare un **contatto stretto** di un altro operatore.

L'Azienda è massimamente impegnata nella predisposizione delle iniziative organizzative e di messa in disponibilità di DPI al fine di minimizzare i rischi per gli operatori. Tutti sono pregati di segnalare eventuali problemi.

**Ciascuno può fare la propria parte per il contenimento dell'epidemia attraverso l'applicazione delle buone pratiche in ospedale e nella vita di tutti i giorni.**

# In AUSL Romagna

28 dicembre 2020 – 3 gennaio 2021

Tamponi eseguiti



35.712

Nuovi casi positivi

COVID-19

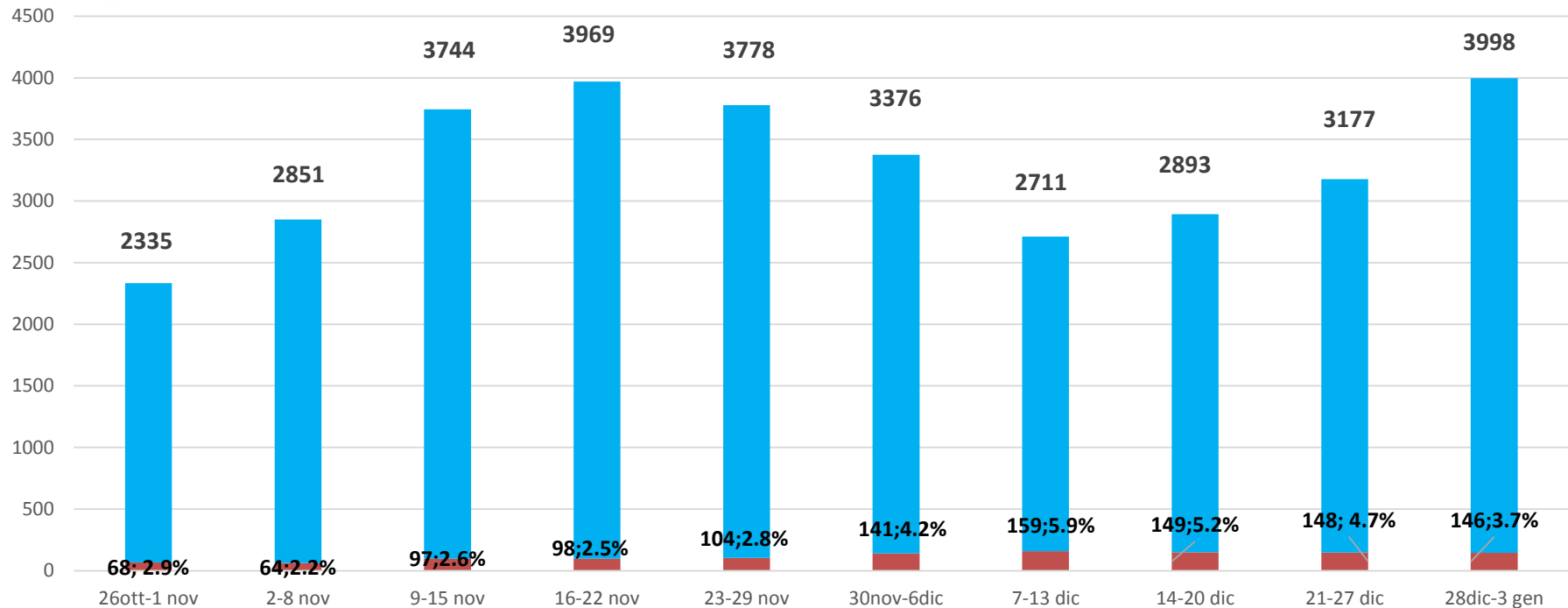


3998



# Nuovi casi positivi settimanali

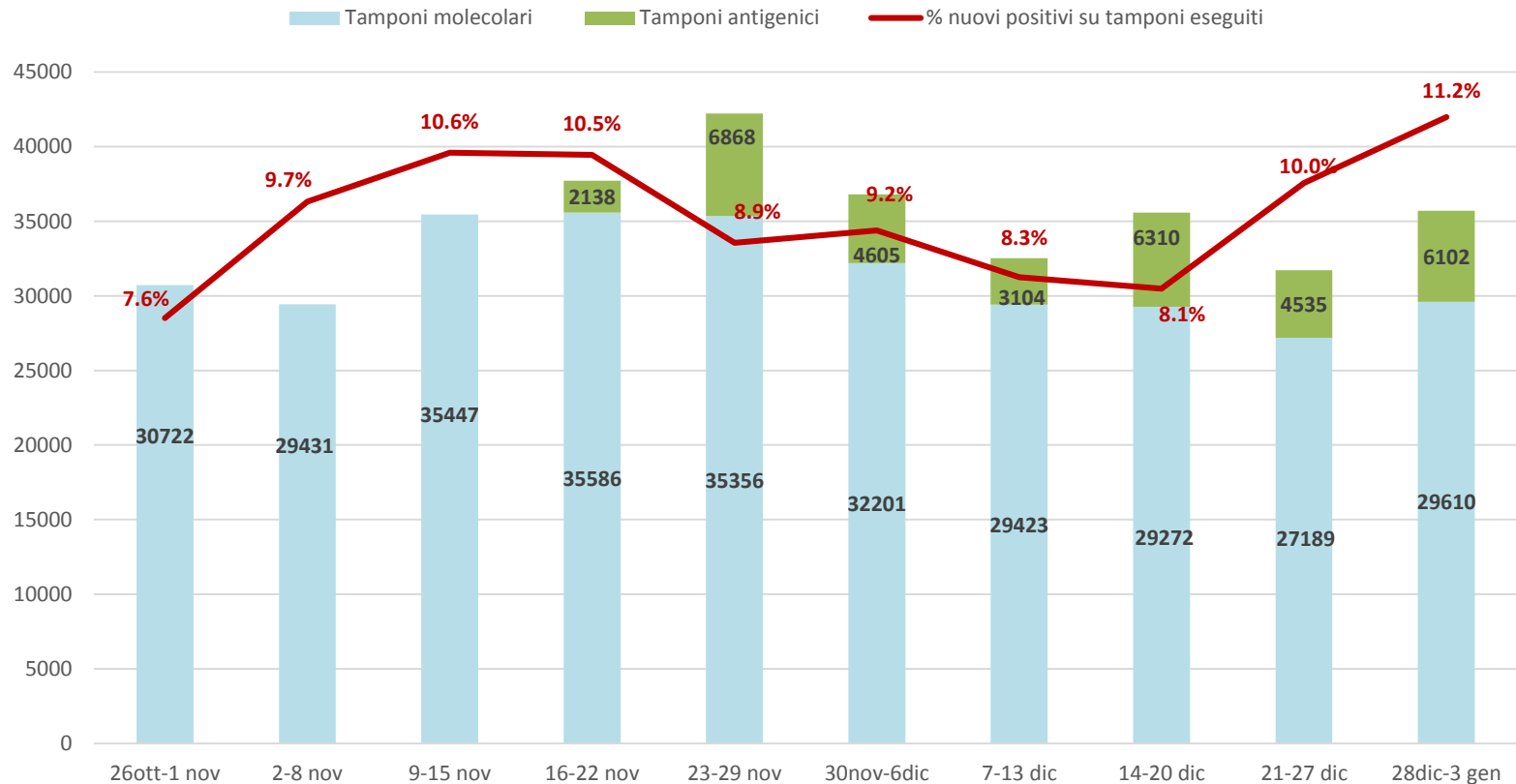
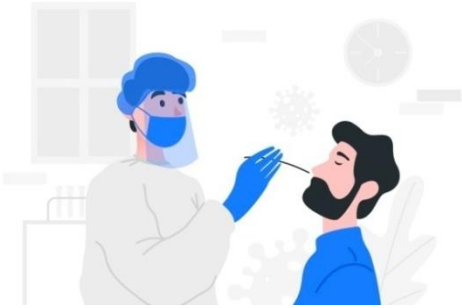
## Totale AUSL ROMAGNA



**Nota:** Dal 5 ottobre il grafico è integrato con il numero di nuovi casi positivi di tutti i lavoratori, dipendenti e convenzionati, dell'AUSL della Romagna. In percentuale è espresso il rapporto tra i nuovi positivi dei lavoratori e quelli della popolazione. **A livello italiano la percentuale di operatori sanitari è pari a circa il 5% del totale dei casi, anche se nelle ultime due settimane si rileva un lieve incremento che potrà essere confermato nelle prossime settimane (dato ancora in fase di consolidamento)**

# Tamponi eseguiti e % nuovi casi positivi settimanali

## Totale AUSL ROMAGNA

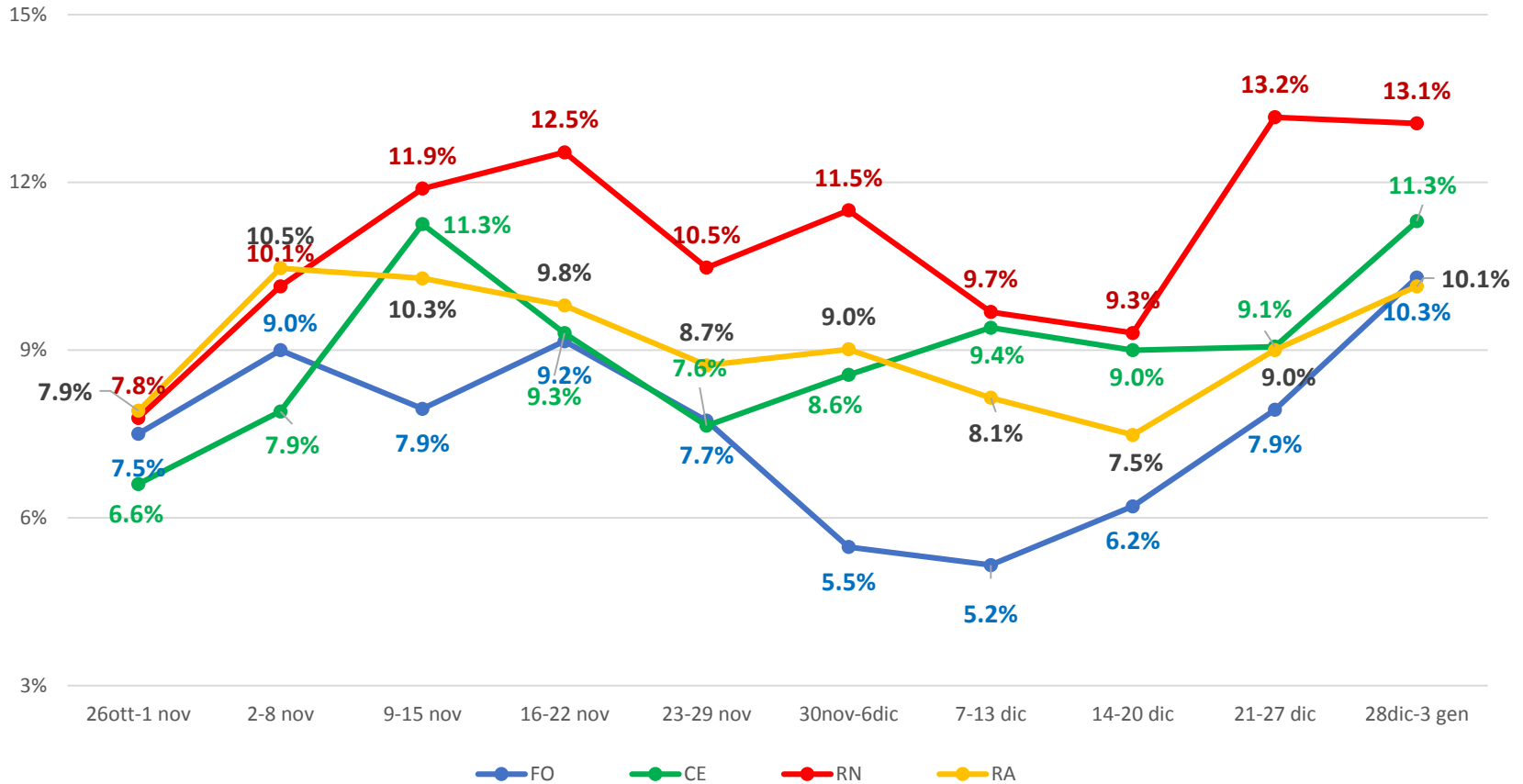


Il grafico è stato aggiornato con l'inserimento dei tamponi antigenici eseguiti in ospedale e territorio per le ultime 4 settimane (in verde).  
In particolare vengono conteggiati i negativi poiché i positivi devono essere confermati dal test molecolare



# Nuovi casi positivi sui tamponi eseguiti (%)

## Per area territoriale

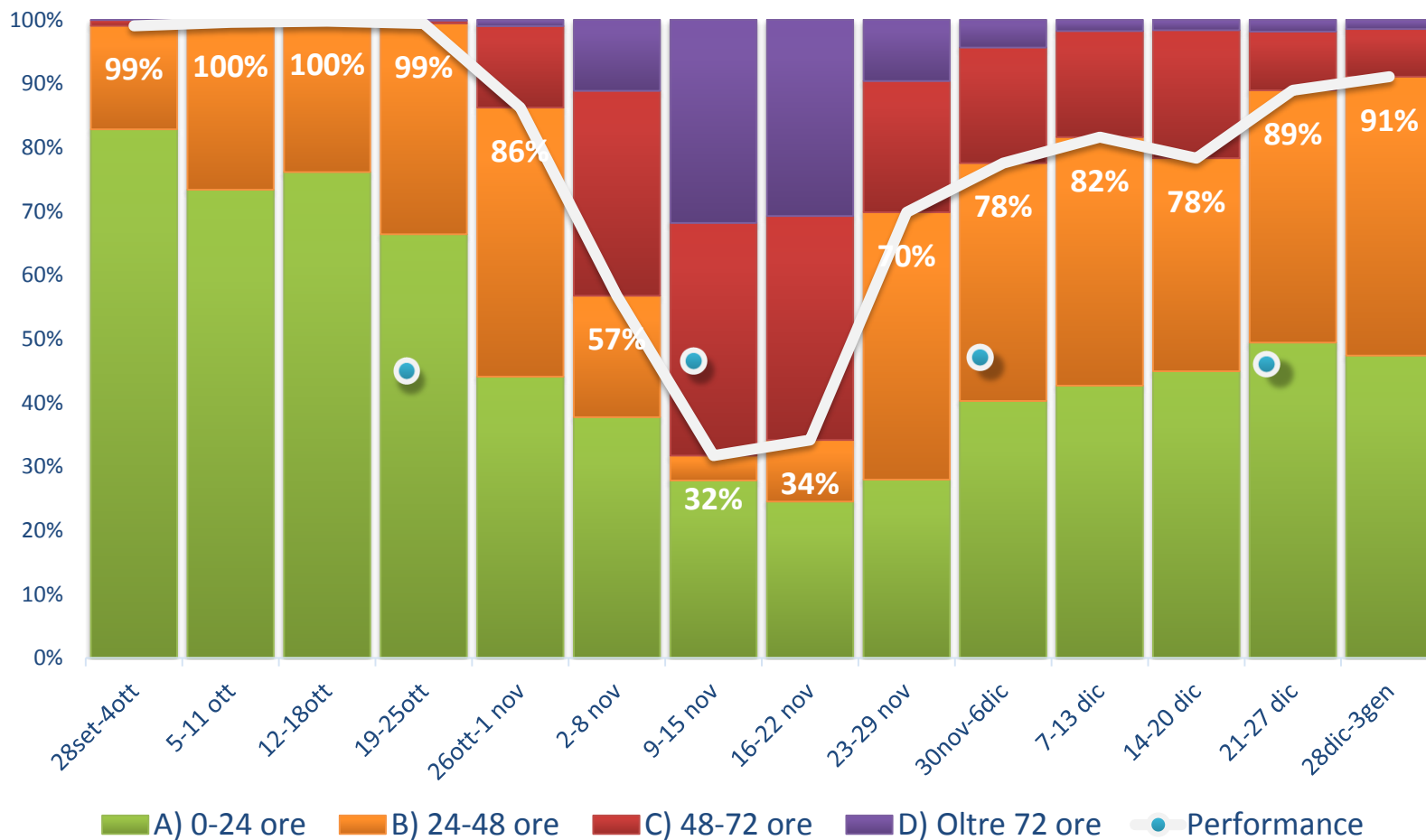


Le percentuali sono state calcolate sul totale dei tamponi, molecolari e antigenici eseguiti in ospedale e territorio per le ultime 4 settimane. In particolare vengono conteggiati i negativi poiché i positivi devono essere confermati dal test molecolare

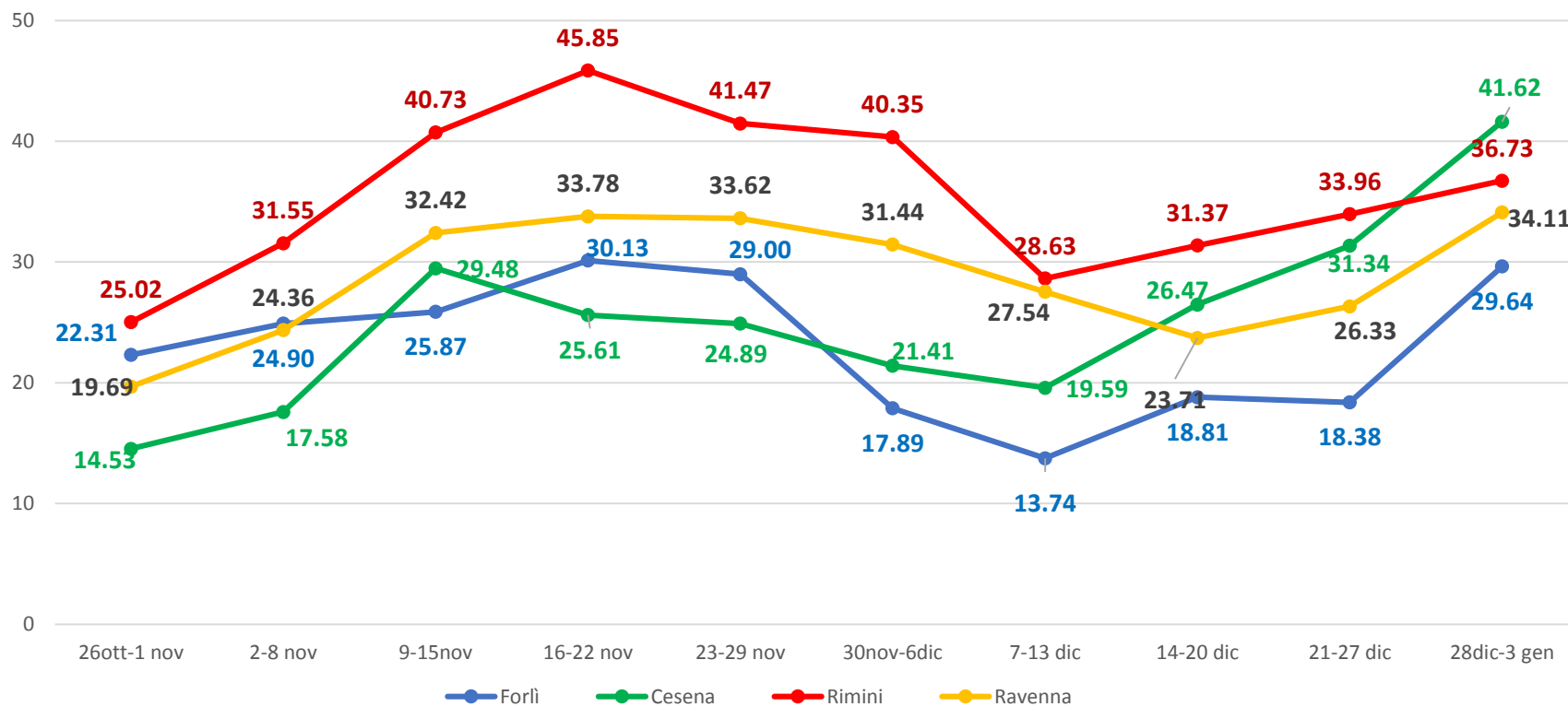
# Performance: tempi di refertazione tamponi molecolari



Performance: quota tamponi molecolari refertati entro 48 ore



# Incidenza nuovi casi positivi negli ultimi 7 giorni su 10.000 abitanti





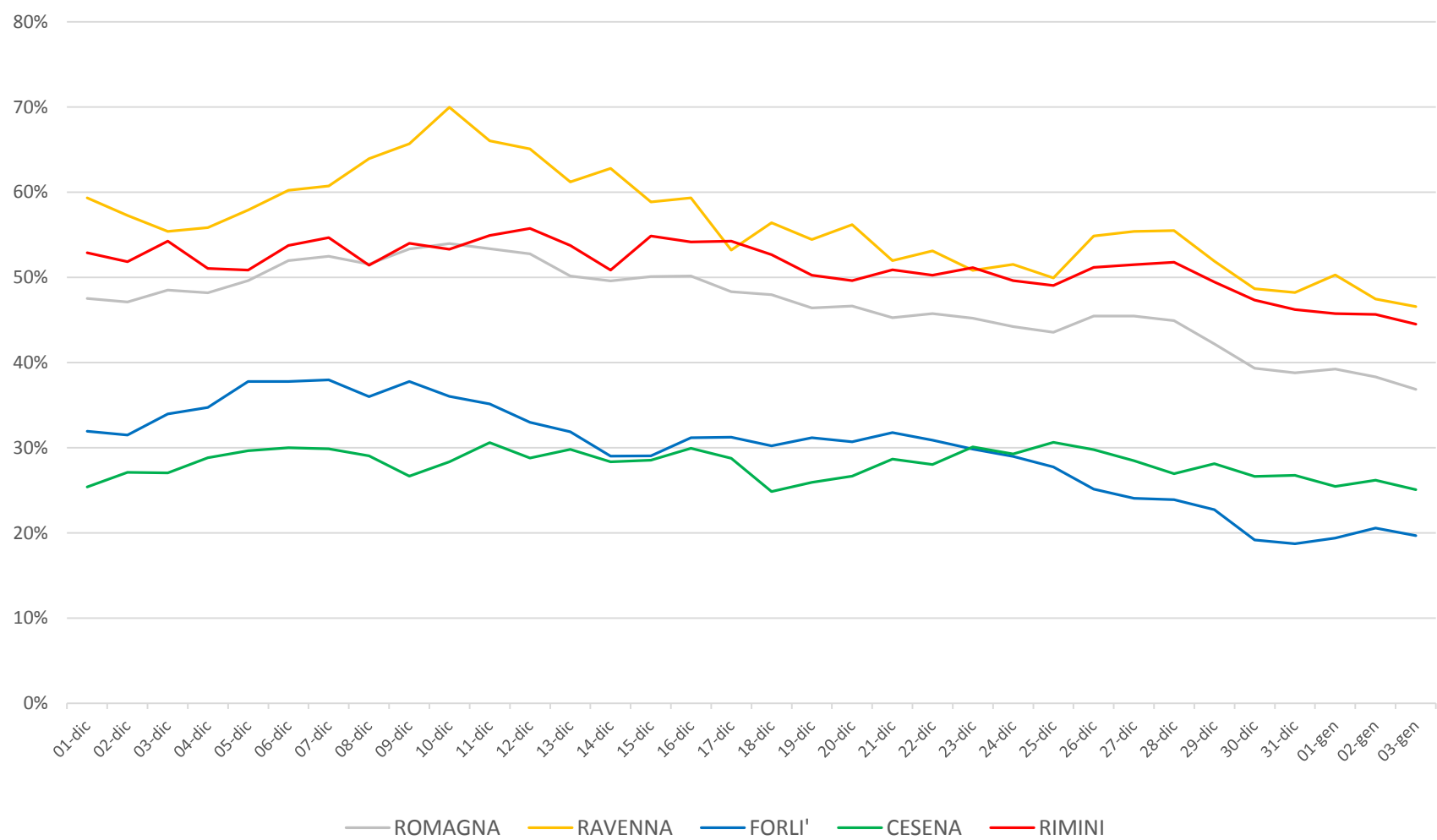
# Percentuale asintomatici sui casi totali

	ROMAGNA	RAVENNA	FORLI'	CESENA	RIMINI
<b>14-dic</b>	52%	79%	15%	21%	38%
<b>15-dic</b>	51%	62%	32%	25%	66%
<b>16-dic</b>	58%	67%	45%	28%	60%
<b>17-dic</b>	41%	32%	35%	27%	52%
<b>18-dic</b>	41%	52%	26%	21%	47%
<b>19-dic</b>	37%	43%	33%	28%	40%
<b>20-dic</b>	46%	58%	29%	37%	45%
<b>21-dic</b>	42%	50%	22%	35%	47%
<b>22-dic</b>	55%	70%	26%	20%	61%
<b>23-dic</b>	54%	51%	38%	43%	66%
<b>24-dic</b>	34%	37%	29%	22%	41%
<b>25-dic</b>	36%	41%	18%	30%	43%
<b>26-dic</b>	51%	77%	15%	22%	55%
<b>27-dic</b>	46%	62%	21%	28%	47%
<b>28-dic</b>	39%	51%	21%	24%	48%
<b>29-dic</b>	36%	45%	18%	29%	45%
<b>30-dic</b>	34%	29%	13%	32%	52%
<b>31-dic</b>	30%	34%	26%	23%	33%
<b>01-gen</b>	40%	55%	22%	21%	40%
<b>02-gen</b>	44%	57%	23%	27%	54%
<b>03-gen</b>	36%	56%	15%	21%	39%
<b>04-gen</b>	43%	51%	33%	35%	48%
<b>media</b>	42%	53%	25%	27%	47%

Si evidenzia come la percentuale di asintomatici sui casi diagnosticati nelle ultime 3 settimane sia inferiore, a livello romagnolo, al 50 %.

# Percentuale asintomatici sui casi totali

## media mobile sui 7 giorni precedenti





# Tabella comuni Ravenna

COMUNE	CASI TOTALI	CASI ATTIVI	NUOVI CASI	DECESSI
Alfonsine	479	110	34	32
Bagnacavallo	455	82	42	15
Bagnara di Romagna	52	5	3	1
Brisighella	210	38	17	5
Casola Valsenio	29	4	0	2
Castelbolognese	353	97	46	10
Cervia	839	194	76	29
Conselice	253	60	29	7
Cotignola	273	56	21	13
Faenza	2540	609	251	66
Fusignano	202	49	22	16
Lugo	1137	200	102	60
Massa Lombarda	271	44	27	4
Ravenna	5349	983	506	228
Riolo Terme	169	64	41	2
Russi	322	65	36	21
Sant'Agata sul Santerno	99	24	12	2
Solarolo	141	32	24	3
<b>TOTALE Residenti provincia RAVENNA</b>	<b>13173</b>	<b>2716</b>	<b>1289</b>	<b>516</b>



# Tabella comuni Rimini

COMUNE	CASI TOTALI	CASI ATTIVI	NUOVI CASI	DECESSI
Bellaria-Igea Marina	896	174	49	31
Casteldelci	13	0	0	2
Cattolica	659	102	43	42
Coriano	888	143	47	16
Gemmano	28	4	2	2
Maiolo	23	10	1	0
Misano Adriatico	534	74	40	16
Mondaino	35	3		2
Montefiore Conca	63	10	3	1
Montegridolfo	21	0	2	1
Montescudo-Monte C.	274	82	37	9
Morciano di Romagna	273	57	10	14
Novafeltria	256	95	30	10
Pennabilli	71	23	9	2
Poggio Torriana	237	99	29	6
Riccione	1546	166	78	61
RIMINI	7101	1513	585	269
San Clemente	206	56	25	6
San Giovanni in M.	429	65	23	16
San Leo	90	20	12	2
Sant'Agata Feltria	49	9	7	1
Santarcangelo di R.	1082	342	115	31
Talamello	27	13	8	0
Verucchio	369	63	38	4
Saludecio	116	39	4	8
<b>TOTALE Residenti provincia RIMINI</b>	<b>15286</b>	<b>3162</b>	<b>1197</b>	<b>552</b>



# Tabella comuni Forlì

COMUNE	CASI TOT	CASI ATTIVI	NUOVI CASI	DECESSI
Bertinoro	319	49	26	4
Castrocaro Terme e Terra del Sole	194	51	40	2
Civitella di Romagna	153	10	4	1
Dovadola	66	13	7	2
Forlì	3992	761	362	126
Forlimpopoli	425	44	23	18
Galeata	97	21	16	
Meldola	352	30	14	15
Modigliana	36	12	7	
Portico e San Benedetto	8	0	0	
Predappio	242	31	14	16
Premilcuore	6	1	0	
Rocca San Casciano	71	5	4	7
Santa Sofia	187	13	5	5
Tredozio	31	22	17	1
<b>TOTALE Residenti ambito FORLI'</b>	<b>6179</b>	<b>1063</b>	<b>539</b>	<b>197</b>

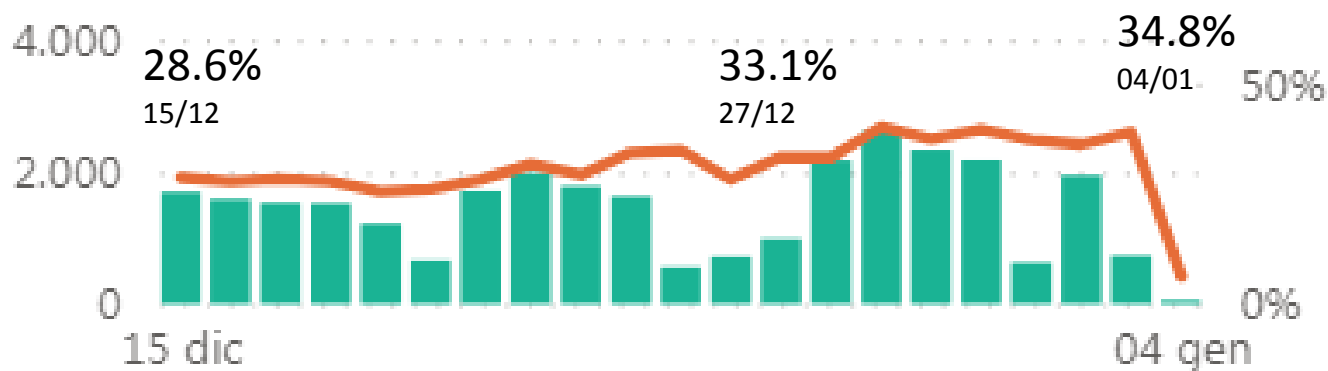


# Tabella comuni Cesena

COMUNE	CASI TOTALI	CASI ATTIVI	NUOVI CASI	DECESSI
Bagno di Romagna	124	35	21	3
Borghi	90	34	18	0
Cesena	2853	705	349	92
Cesenatico	929	262	109	8
Gambettola	347	86	41	7
Gatteo	370	109	57	2
Longiano	180	51	23	2
Mercato Saraceno	222	24	13	6
Montiano	40	15	9	0
Roncofreddo	85	27	17	0
San Mauro Pascoli	461	113	64	8
Sarsina	87	39	19	2
Savignano sul Rubicone	560	177	93	4
Sogliano al Rubicone	78	20	4	1
Verghereto	27	8	4	1
<b>TOTALE Residenti ambito CESENA</b>	<b>6453</b>	<b>1705</b>	<b>841</b>	<b>136</b>

## Totale Aziende dell'Emilia - Romagna

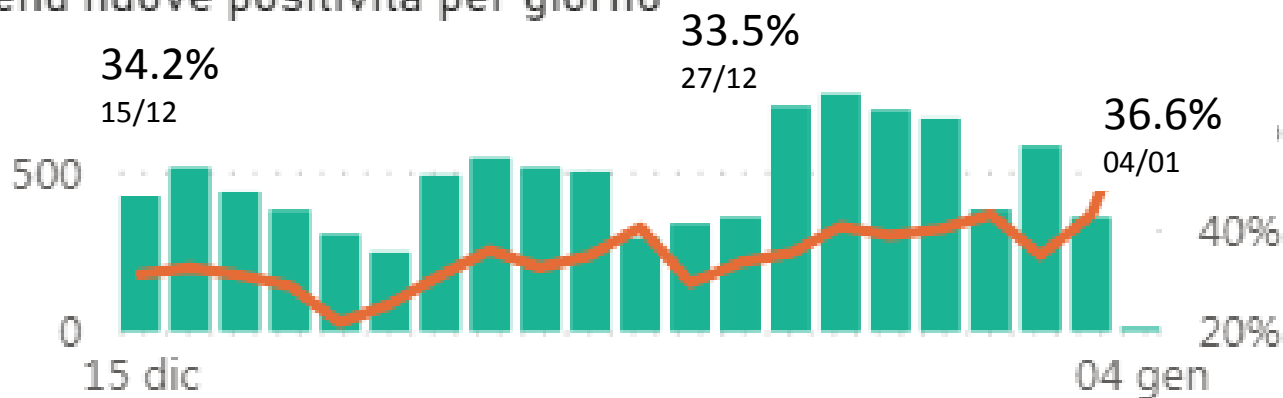
### Trend nuove positività per giorno



Nel periodo **269.989** Tamponi Totali **94.029** Primi tamponi totali **30.149** Nuove positività **32,06%**

## Azienda USL della Romagna

### Trend nuove positività per giorno

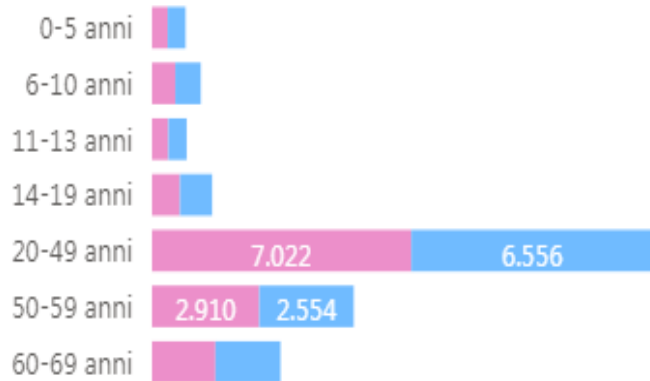


Nel periodo **82.828** Tamponi Totali **27.760** Primi tamponi totali **9.460** Nuove positività **34,08%**

# Casi per data di invio al Ministero

## Totale Aziende dell'Emilia - Romagna

Casi per età e sesso

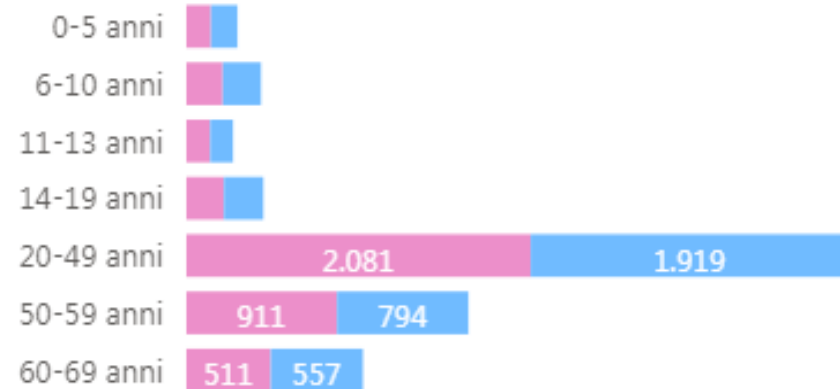


Trend casi per giorno



## Azienda USL della Romagna

Casi per età e sesso



Trend casi per giorno





# Tasso puntuale occupazione posti letto

Aggiornamento: lunedì 4 gennaio ore 8

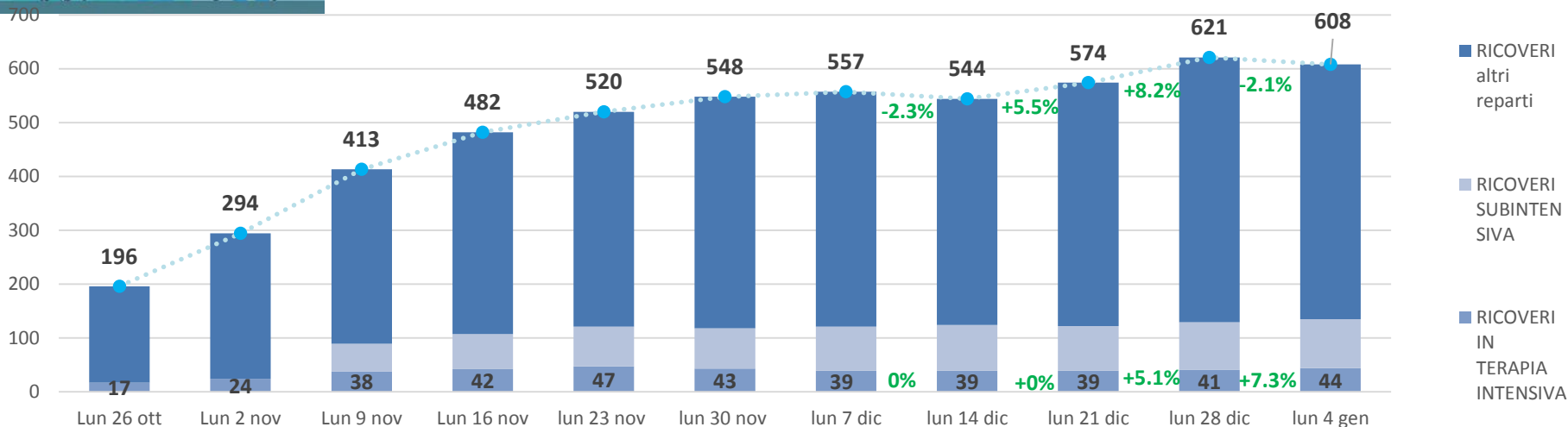
	dotazione PL ATTUALI PER COVID liv3	PL OCCUPATI DA PZ COVID ore 8	TASSO OCCUPAZ. % OGGI ORE 8
M INFETTIVE	55	46	83.6%
AREA INTERISTICA	518	427	82.4%
AREA INTENSIVA	53	44	83.0%
AREA SUBINTENSIVA	101	91	90.1%
<b>TOTALE</b>		<b>608</b>	



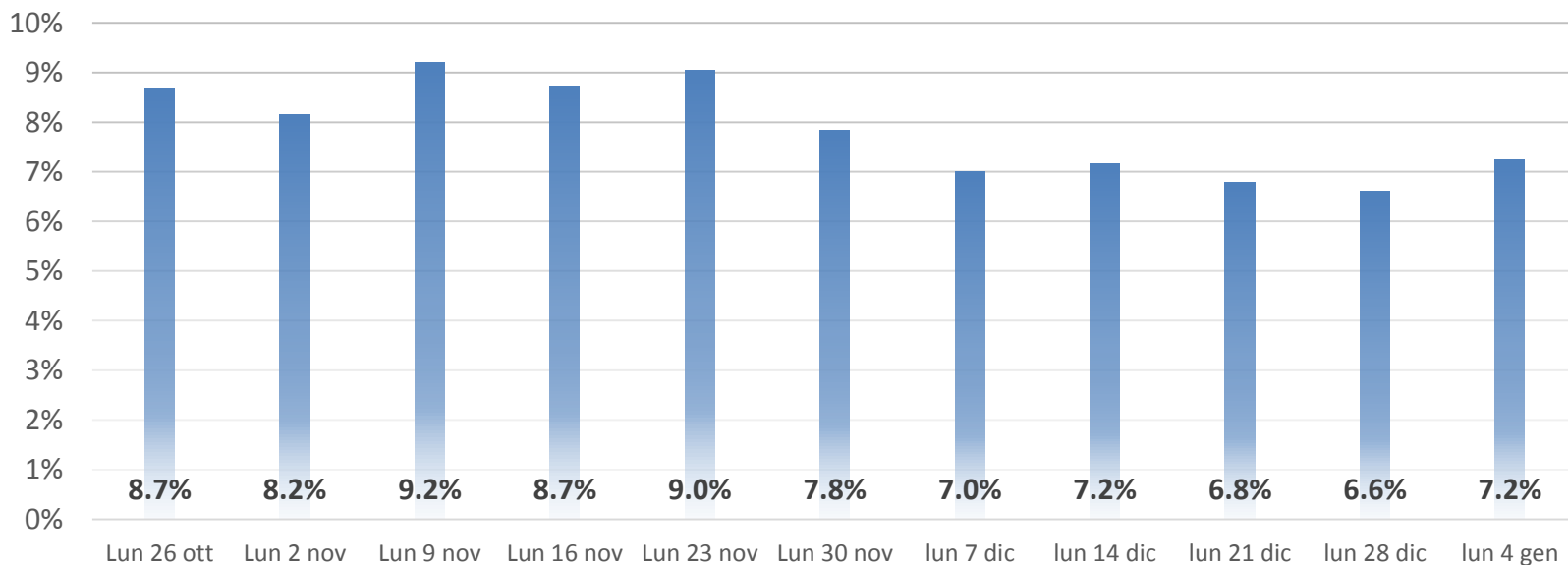


# Andamento ricoveri rispetto alla settimana precedente

Aggiornamento: lunedì 4 gennaio ore 8

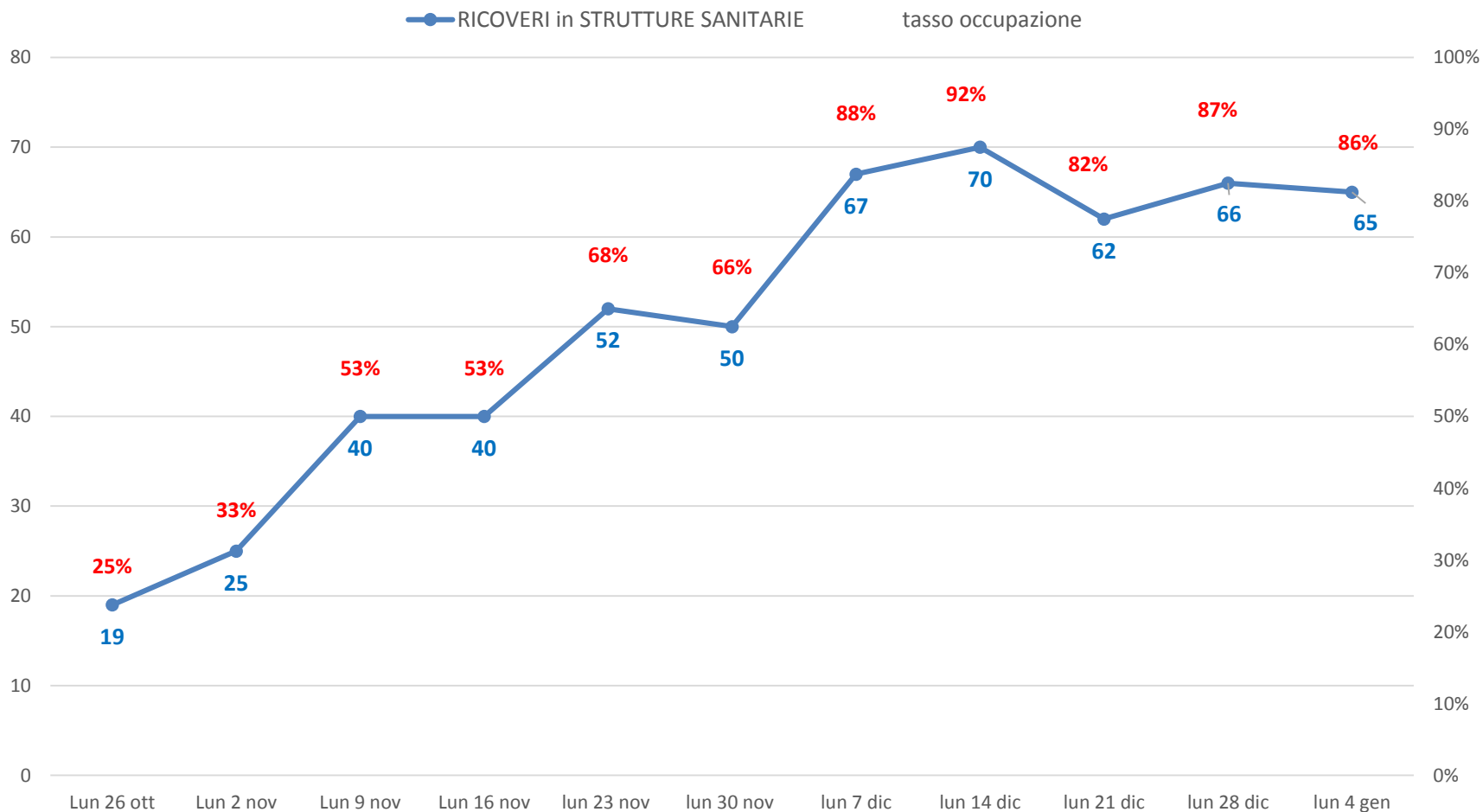


## Ricoveri COVID in terapia intensiva sul totale dei ricoveri COVID (%)



# Andamento ricoveri strutture sanitarie rispetto alla settimana precedente

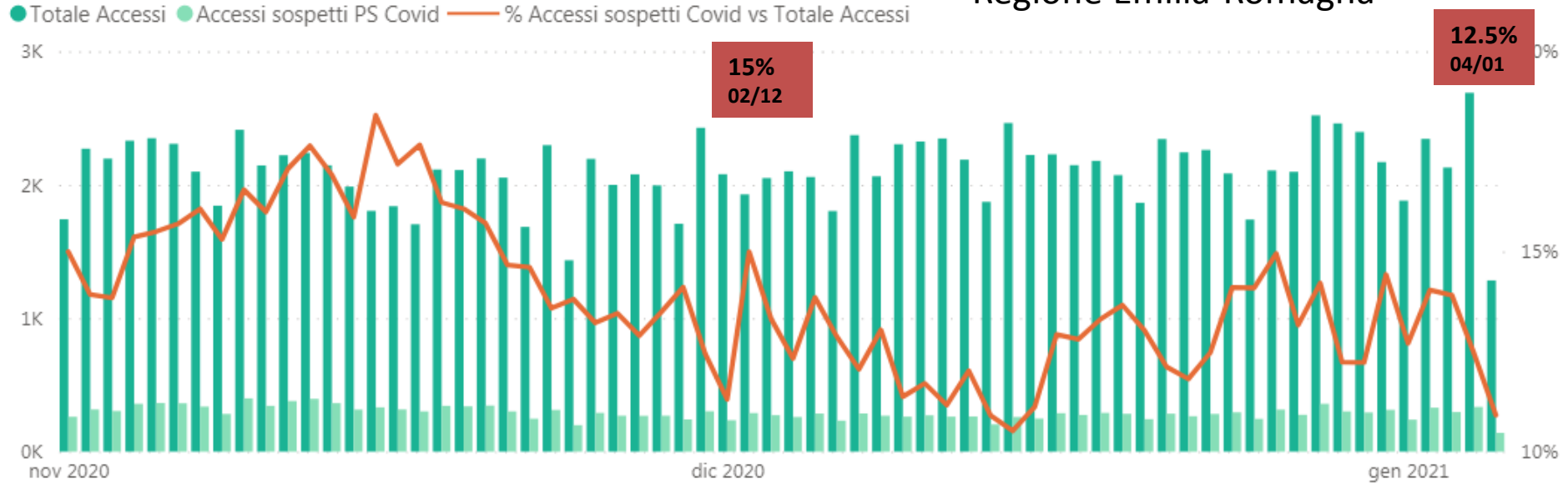
Aggiornamento: lunedì 4 gennaio ore 8



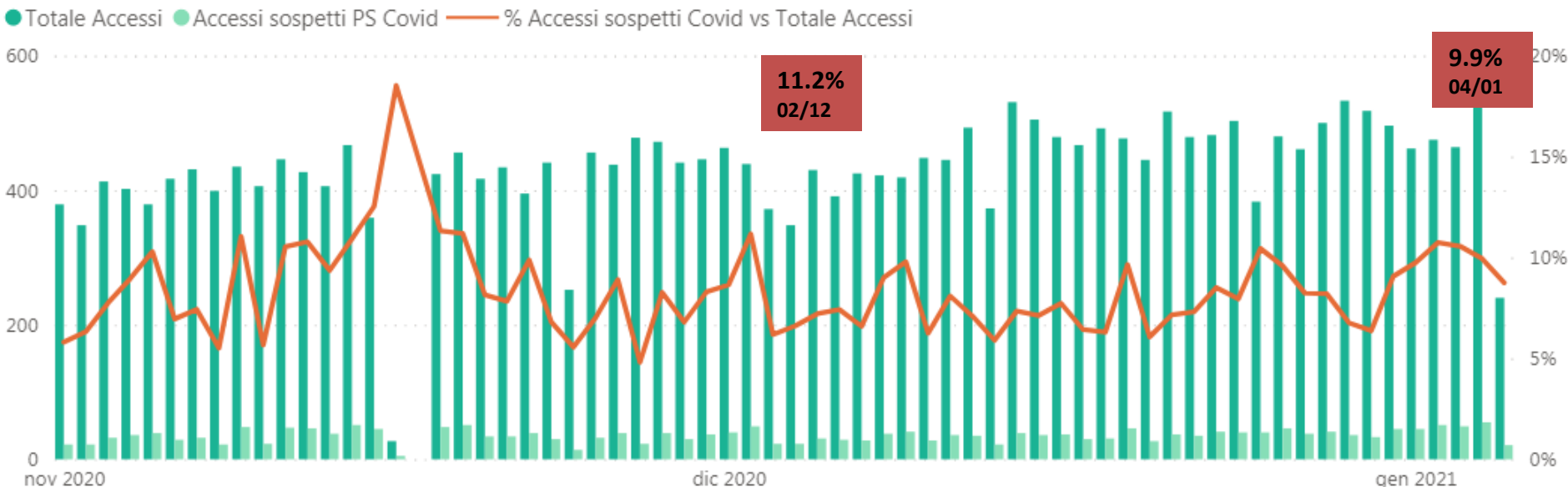
Le percentuali sono calcolate sul totale dei posti letto nelle strutture sanitarie disponibili.

# Monitoraggio Covid | Pronto Soccorso

## Regione Emilia-Romagna



## Azienda USL della Romagna



# Andamento ricoveri in terapia intensiva

